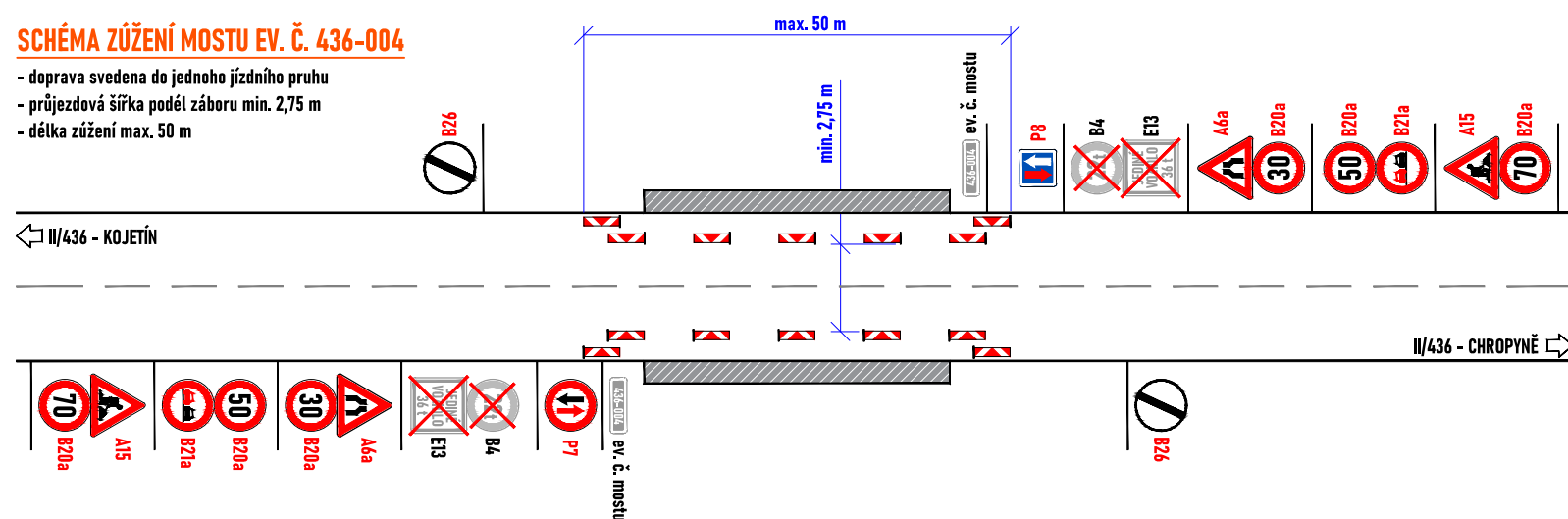


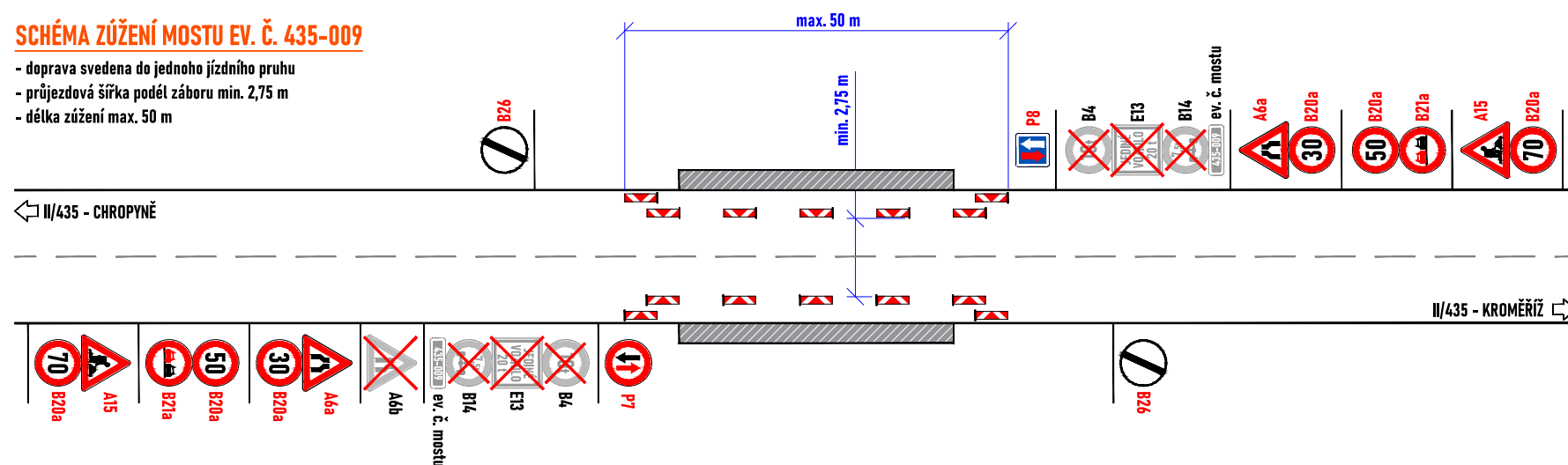
### SCHÉMA ZÚŽENÍ MOSTU EV. Č. 436-004

- doprava svedena do jednoho jízdního pruhu
- průjezdová šířka podél záboru min. 2,75 m
- délka zúžení max. 50 m



### SCHÉMA ZÚŽENÍ MOSTU EV. Č. 435-009

- doprava svedena do jednoho jízdního pruhu
- průjezdová šířka podél záboru min. 2,75 m
- délka zúžení max. 50 m



### LEGENDA:

- - pracovní místo
- P2 - navržené přechodné svíslé dopravní značení
- P2 - stávající svíslé dopravní značení
- P2 - zneplatněné stávající svíslé dopravní značení

Souhlasíme s přechodnou úpravou provozu. V souladu s ustanovením § 36 odst. 3 zák. č. 500/2004 Sb. Správního řádu se vzdáváme práva vyjádřit se k podkladům rozhodnutí.

Dopravní značení, které bude v rozporu s přechodným dopravním značením, bude dočasně zneplatněno.

ZDROJ MAPOVÝCH PODKLADŮ [Mapy.cz](http://Mapy.cz); © Seznam.cz, a.s. **MAPY.CZ**

VYPRACOVAL	ZIMÁK	<b>NVB LINE</b> NVB LINE s.r.o. Cukrovar 716 768 21 Kvasice www.nvbline.cz zimak@nvbline.cz tel.: 770 187 111
KONTROLOVAL	JANATA	
INVESTOR	ŘSD s.p.	
ZHOTOVITEL	SAT s.r.o.	
NÁZEV STAVBY	<b>SILNICE I/47: BEZMĚROV</b>	
DOPRAVNĚ INŽENÝRSKÁ OPATŘENÍ	<b>DIO NA MOSTECH</b>	
	FORMÁT	A3
	DATUM	7. 4. 2025
	Č. ZAKÁZKY	ZK-24-1468
	Č. VÝKRESU	3